

ふれあい沼津ホスピタルNEWS

ふれあい沼津ホスピタルは静岡県東部にある、精神科・心療内科・内科を標榜する医療施設です。ベッド数は293床で、精神一般病棟 60床・認知症治療病棟 119床・精神療養病棟 114床となっております。

平成29年10月1日付にて認知症疾患医療センター指定を受けました。

5階病棟

当病棟は、精神科療養閉鎖病棟として、社会復帰・家庭復帰に取り組んでいます。日頃、作業療法や生活技能訓練等に参加する以外の毎日の生活の中で、なかなか身体を動かす機会が多くないのが現状となっています。そのため、今年の夏から一日2回のラジオ体操を行なうことに致しました。日頃、なかなかベッドから離床されない患者様も、朝の時間帯で音楽を流すと、自室の前の廊下に出て、ラジオ体操第一と第二の音楽に合わせて身体を動かそうとする姿が見受けられます。

- ・体操の内容を、ほぼ完璧に覚えていて間違えなく行なえる方
- ・他の患者様の動きを見て、その動きに合わせる方
- ・「久しぶりで忘れちゃったよ」と間違えながらも、思い出そうと、色々な動きを試す方

様々な方が、自分なりに楽しんで参加されています。今後も是非、継続していこうと思います。



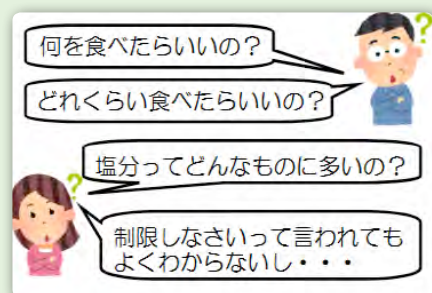
栄 養



夏はあっさりしたものにばかり手がのびがちで、体が栄養不足になっていることも・・・主食・主菜・副菜をそろえたメニューで穀類やいも類、根菜類、良質なたんぱく質を摂りましょう。秋は収穫の季節。とれたての新鮮な食材には、大地のエネルギーがたっぷりと含まれています。当院でも今が旬のきのこ、鮭、さんま、栗、ぶどうなどの食材を使用した食事を提供しています。秋の深まりと共に生姜など、体を温める食材も取り入れるといいですね。

栄養指導をうけてみませんか？

食事療法は病気を治療する上での大切な治療法の一つです。医師の指示に基づいて管理栄養士が食事をどうしたらいいか、具体的にわかりやすく指導をおこないます。栄養指導をご希望の方は主治医にご相談ください。(なお栄養指導は各保険の自己負担に応じた料金が必要となります)



グループホーム

精神障がいをお持ちの方が地域生活を送れるようになるためにサポートする施設です。現在、常盤ハイツ・千本コーポあわせて15名の方が入居しております。

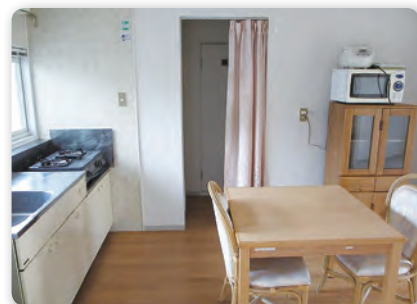
【入居対象者】 利用することの出来る人は？

精神障がいをお持ちの方であって次に掲げる要件のいずれにも該当する方です。

- ①日常生活を送る上で援助を受けず生活することに不安がある方。
- ②一定程度の自活能力があり、共同生活を送るのに支障がない方。
- ③身体介助を必要としていない方。
- ④日常生活を維持するのに足る収入があること。
- ⑤自立生活、社会参加を目指す意思のあること。

【利用期間】 いつまで利用できるのか？

グループホームは終の棲家ではありません。自立生活へ向けた支援を行い地域生活へ移行するまでの期間となります。



地域生活支援センターあゆみ橋

地域生活支援センターあゆみ橋について

当事業所は「地域活動支援センター事業」と「相談支援事業」の事業を行っています。「地域活動支援センター事業」は地域で生活されている方へ日中の居場所を提供したり、他の利用者様との交流の場を提供したりしています。当事業では「プログラム」を設けていない為、ご利用される方が、「いつ」「どれくらい」「どのように」ご利用されるかは利用者様の意向を尊重しております。また、周辺にある福祉サービス事業所のパンフレット等も閲覧できるようになっており、ステップアップをする上での情報提供も行っています。「相談支援事業」は障害に関することから日中の過ごし方など幅広い相談に「相談支援専門員」という専門のスタッフが対応しております。福祉サービスの利用に関しては、ご本人様の「希望する生活」を伺ったうえでサービスの情報提供や提案、利用に向けたお手伝いを行っています。現在、地域で生活されている方以外にも、精神科病院に入院中の方で、退院後にお手伝いが必要な方も対象になります。お気軽にお問い合わせください。



スタッフ募集

医師（内科医）	1名	保健師	1名
薬剤師	1名	看護師	3名
社会福祉士	3名	准看護師	3名
精神保健福祉士	3名	看護補助	3名

仕事▶精神療養病棟 57床
認知症治療病棟 119床
上記における医療・看護・相談業務

資格▶有資格者（看護補助を除く）

給与▶職種や経験に応じます。
（ホームページ参照）

待遇▶交通費支給 50,000円まで。駐車場完備

賞与▶実績あり。年3回 計4か月分

その他▶10/1より認知症疾患医療センターの許可がおりました。

医療法人社団 静岡康心会 ふれあい沼津ホスピタル
〒410-0866 静岡県沼津市市道町8-6
TEL 055-962-8580 FAX 055-962-8581
URL <http://www.fureai-g.or.jp/senbon-hp/>