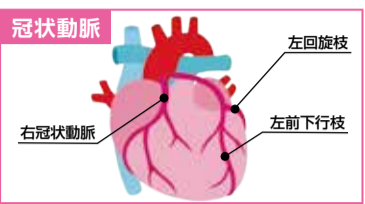


心臓の貧血状態が続く「虚血性心疾患」

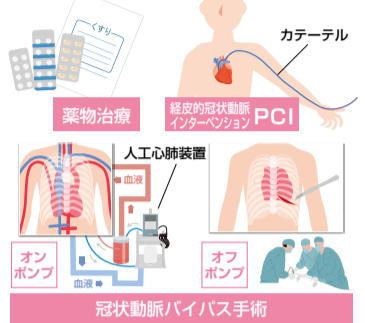
血流確保にバイパス手術

心臓は、全身に血液を送り、戻すことも行なう「循環ポンプ」です。これを維持するために、心臓の筋肉に栄養や酸素を運ぶ冠動脈が存在しますが、詰まると心臓が虚血状態になり、心筋梗塞などを起こします。

狭心症や心筋梗塞などの虚血性心疾患は、心臓の筋肉に必要な栄養や酸素を運んでいく血管(冠動脈)が、細く



虚血性心疾患の治療法



なったり詰まったりして、十分に送ることができない病気で、一般的には、胸痛や胸の圧迫感、胸焼けのような感覚があったり、腕・肩・歯・顎などに痛みが響き、運動して心拍が上がると症状が出ることもありますが、虚血性心疾患の前兆とされています。

迂回路をつくる

冠動脈バイパス手術では、詰まった冠動脈の先に迂回路(バイパス)をつくり、血流不足を起こしている部分に、バイパスから別のルートで血液を送り、改善させるのです。

低侵襲のメリット

心臓の手術は、通常は、胸の中央を大きく縦に切開して行なわれますが、患者が受ける体の負担を、より軽くする方法も出てきました。その一つが、低侵襲冠動脈バイパス手術です。

心臓の手術は、通常は、胸の中央を大きく縦に切開して行なわれますが、患者が受ける体の負担を、より軽くする方法も出てきました。その一つが、低侵襲冠動脈バイパス手術です。

私が治療のお手伝いをさせていただいた患者さまは、地域の循環器医院の先生方からのご紹介が多いと思いますが、気にかかるとなごうございましたらお気軽にご相談いただけます。私には34歳の時から心臓手術を執刀し、これまで本当に多くの患者さまと出会うことができました。この事実、自分が今現在、いかに重い責務を背負っているかということでもあります。命を私に託していただいたことに対する至誠は、これまでの経験が余すことなく活かし続け、最高の医療をこれから出会う患者さまに提供し続けていくことだと信じています。

茅ヶ崎中央病院でmidCABを実施

小切開で行なう心拍動下の時短手術

心臓血管外科顧問 南淵明宏 医師

茅ヶ崎中央病院で心臓血管外科の顧問を務める南淵明宏医師に、手術の傷口が小さくすみ、人工心臓も使用せずに心臓を治療する「midCAB」という低侵襲手術について、解説をしていただきました。

(南淵医師)「今回、皆さまに紹介する心臓手術は、【midCAB】という冠動脈バイパス手術です。これは、標準的な技能を有する心臓外科医が行なえば、大概の場合、2時間以内に終わる手術です。では、【midCAB】の特徴は何かというと、

心臓を止めない

①小さな傷で
②人工心臓を用いらずに
③短時間で終わることです」

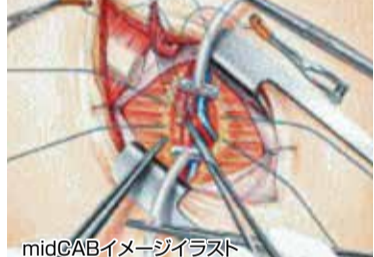
(続く)「通常の冠動脈バイパス手術では、人工心臓を用いて心臓を一時的に停止させてから治療を行ないます。しかしこの【midCAB】では、①小さな傷口から、体の中をのぞき込むようにし

て、心臓の表面にある左前下行枝に、胸板の内側を走っている動脈(左内胸動脈)を、心臓が動いている状態で縫い付けます。②イメージイラスト。2時間以内という短時間で終わる手術であり、患者さまへの体の負担を軽くすることで、退院までの時間も短くなります。

※左前下行枝は心臓の筋肉に血液を供給している全3本の冠動脈の中で、最も重要でありながら高頻度で動脈硬化が起こる血管。

執刀医の心構え

(続く)「患者さまのお体に



midCABイメージイラスト

ふれあい健康友の会

入会金・年会費無料で、特別優待など各種サービスが受けられます

お友だち登録募集中!!

ふれあい健康友の会 検索

茅ヶ崎中央病院

文化会館 中央公園
市役所 市立図書館
郵便局 茅ヶ崎駅前 スルガ銀行
バス停 茅ヶ崎駅前
茅ヶ崎駅 茅ヶ崎駅前

心臓血管外科サイト

スマホで簡単予約!

取材協力/茅ヶ崎中央病院
0467-86-6530(代)

茅ヶ崎茅ヶ崎2の2の3
JR茅ヶ崎駅北口徒歩5分

介護士さん大募集!

介護福祉士 月給22.5万円
介護士非常勤 1350円

0466-86-9311
藤沢市遠藤446-1
sakura-rk@fureai-g.or.jp

2023年1月オープンの新病棟

看護師・看護補助を大募集

ご応募は、お電話かHPから

0467(86)6530

オンライン 医学講座

日時 11月27日(水) 14:00から

講師 湘南さくら病院 心理室 黒住 享弘 臨床心理士

こころ「が」とどのうこと ~こころ「を」ではなく「が」です~

リラックスについてお伝えする講座です。「心を整える」のではなく、「心が整う」ことの大切さについて扱います。以前に同様の講座を開催しましたが、今回はさらに充実させた心のリラックス方法を考え、追求していきます。ぜひご視聴ください。

お問合せ 湘南さくら病院 0467-54-2255(代表) 茅ヶ崎市下寺尾1833

オンライン 医学講座

日時 12月23日(月) 14:00~14:45

講師 茅ヶ崎新北院 理学療法士 杉浦 雅美

骨粗鬆症とは? ~検査と治療~

かつて骨粗鬆症は、年齢的なものとして捉えられていませんでした。しかし、英国では2000年から、日本では2014年から骨粗鬆症に対する医療が見直されてきています。骨粗鬆症に対する専門検査や治療の情報を、皆さまにお届けしたいと思います。

お問合せ 茅ヶ崎新北院 0467-53-4111(代表) 茅ヶ崎市行谷583-1

居宅介護支援センターふれあい北口ケアセンター 一つの所内で介護相談・プラン作成 からヘルパー派遣まで

茅ヶ崎市を中心に、自宅介護の相談受付やヘルパーの派遣を行なっている「居宅介護支援センターふれあい北口ケアセンター」を紹介します。

国道1号の茅ヶ崎駅前交差点の近くに事業所を構えている「居宅介護支援センターふれあい北口ケアセンター」の実績があります。

居宅介護支援 ケアマネジャーがいます!

専用電話 **0467-57-1800**
時間 月-金 8:30~17:30
※土・日・祝および時間外は転送電話にて24時間対応

「アツツ」事業
私たちと一緒に働きますか?
詳細はお問合せを!

居宅介護支援センター
ふれあい北口ケアセンター
茅ヶ崎市茅ヶ崎2-1-38 ソシエ武蔵館206

同センターの大きな特徴は、居宅介護支援（ケアマネジャー）が自宅で介護を必要としている人の家庭生活の相談や介護プラン提案の実施と、それ

を実際に行なう訪問介護（ヘルパー）が自宅に赴き、介護サービスを提供）の事業所が併設されていることで望みをかなえる

訪問介護 ヘルパーがいます!

専用電話 **0467-57-1902**
受付時間 月-土 8:30~17:30
介護サービス提供時間 **7:00~20:00**

「ずっとお家で…」の気持ちも大切に介護を提供しています

居宅介護支援センターふれあい北口ケアセンター
茅ヶ崎市茅ヶ崎2-1-38 ソシエ武蔵館206

居宅介護支援では「特定事業所加算Ⅱ」「特定事業所医療介護連携加算」、訪問介護では「特定事業所加算Ⅰ」「登録喀痰吸引等事業者」の算定が可能で、事業所として認定され、事業内容が高く評価されています。この認定は、医療ニーズの高い利用者や、自宅で最期を迎えることを希望する利用者に、適切な介護サービスを提供できる事業所であることを意味します。

同センターの担当者は、次のように話します。「利用者にご連絡ください。」

「手術はチーム医療の真骨頂」 多職種で臨む重要性

〇…着任してから15年間、外科部長を務めています。「当院には、主治医だけでなく、各医療の専門職がお一人の患者さまのためにその都度、真剣に治療方針を考える『医療チーム』

〇…副院長として、医療安全管理委員長を兼任し、救急外来、手術室、ICUの運営にも参画。「医療は医師一人の力ではなく、看護師やリハビリ療法士、薬剤師などの多職種がもつス

〇…消化器を専門とし、木曜日と週末以外の全ての日にメスを握り、胆石症の腹腔鏡手術をはじめ、緊急オペにも対応しています。「外科医は手術に光が当たりがちですが、安全でより良い治療にするために、入念な検査やカンファレンスに一層の力を注いでいます。そして患者さまご自身が治療について納得し、最善の医療となるように『インフォームドコンセント』を重んじた説明を心掛けています。患者に寄り添う姿勢が、会話の節々に現れていました。

この「人」に聞く



櫻井 嘉彦 医師
(さくらい よしひこ)
湘南東部総合病院
【外科】
医学博士
日本消化器外科学会 専門医・指導医

〇…副院長として、医療安全管理委員長を兼任し、救急外来、手術室、ICUの運営にも参画。「医療は医師一人の力ではなく、看護師やリハビリ療法士、薬剤師などの多職種がもつス

ふれあいグループ ~医療・介護・福祉・教育の関連施設(主に神奈川県内)でのお仕事をご案内~

お住まいと職場をマッチング!!

① まずはご応募から ② ご連絡を差上げます

ふれあいグループから追ってご連絡致します。

電話 ☎0467-88-1263 担当/萩原 でのお問合せ・ご応募もOK!

看護スタッフ 募集

不安や痛みにも心を寄せる仕事。

- 常勤または非常勤
- 看護師または准看護師
- 通勤: 無料バス利用
- 医療費補助 など

詳しくはQRコードから 湘南東部総合病院 ☎0467-83-9111 茅ヶ崎市西久保500

急募 ワークライフバランスが良好! 医療・介護施設でのお仕事です。

正社員 調理師 または 栄養士

書類選考なしで即、面接!

茅ヶ崎市内または湘南エリアの医療・介護施設

電話応募 ☎080(9455)2394 担当/タケシロ

保健師(または看護師)

採用は1名のみ

夜勤なし! 転勤なし! 残業なし!

保健師・ケアマネ(看護師) 募集

実務経験がある方 ☎0467-84-6321

経験ナシOK **力仕事 自信アリ**

正社員募集!

医療用品などの仕入れ・在庫管理・配送業務!

未経験スタートの先輩多数

株式会社フォーライフ企画 ☎0467-84-0167

安定の仕事

医療・介護施設での**消防設備点検**

必須 甲種消防設備士 普通自動車免許

株式会社 エフ.アンド.ユアライフ ☎0467-84-6680

在宅復帰プラン 受付中

退院後の独居生活や、ご家族での介護が不安という方に、湘南ふれあいの園 湘南東部では、もう一度ご自宅へ戻ることを目標とした「在宅復帰プラン」を用意しています。1カ月~数カ月のご滞在を前提に、協力医療機関への通院送迎などを支援いたします。

湘南ふれあいの園 湘南東部

お問合せはお気軽にご連絡ください。 ☎0467-57-6050 茅ヶ崎市西久保745

湘南東部総合病院 新湘南BP 茅ヶ崎中央 北茅ヶ崎 浜之郷小 文化会館 茅ヶ崎市役所 茅ヶ崎駅前 北口 茅ヶ崎 中央病院

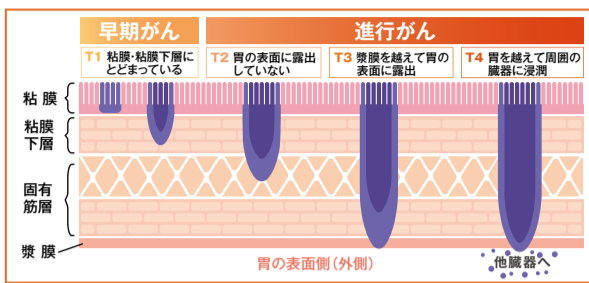
がん治療は千差万別 納得の選択をするために

湘南東部総合病院では「外科」の外来があり、執刀医が自ら診察室で患者の症状や悩みを聞き、必要な検査の実施や、病気の診断をしています。今回は、外科で扱う病気の中から、胃がんについて紹介します。

胃がんは、胃に発生した悪性腫瘍です。決定的な原因遺伝子は判明していませんが、慢性胃炎やヘリコバクター・ピロリ感染、塩分の多い食事、喫煙などが発症に関係していると考えられています。胃の粘膜の内側から発生するタイプと、粘膜の外側から発生するタイプ（胃粘膜下腫瘍）があり、それぞれ治療方法が異なります。

ピロリ感染のリスク

1994年、WHO（世界保健機関）はヘリコバクター・ピロリ（ピロリ菌）感染が、確実な発がん因子であることを認定しました。さらに、ピロリ菌を排除することが、胃がんの発生リスクの低下につながることも報告されています。胃がんの予防には、まず内視鏡検査などによってピロリ菌の感染を調べることが重要であり、感染が確認された場合には、積極的な除菌治療が推奨されます。



節や遠隔転移の状態が大きく影響します。治療方法は、内視鏡や腹腔鏡を使った低侵襲な手術・抗がん剤などがあり、深達度を含めた「ステージ」の分類で決定していきます。

手術・化学療法・放射線

現在がん治療は、外科的療法と化学療法と放射線療法の3つに大きく分類されます。外科的療法である手術では、腹腔鏡手術が普及し、従来のように大きく開腹することなく、体への負担を小さくして治療する方法が可能になりました。化学療法では、抗がん剤のほか、免疫チェックポイント阻害剤をはじめとする薬が、次々と誕生しています。放射線療法は体にメスを入れずに、がん細胞にダメージを与える方法です。

（担当医師／取材協力）「胃がんは、深達度（深さ）によって、『早期がん』と『進行がん』に区別されます。右図表参照。治療方針の決定には、深達度の診断のほか、リンパ

（担当医師／取材協力）「胃がんは、深達度（深さ）によって、『早期がん』と『進行がん』に区別されます。右図表参照。治療方針の決定には、深達度の診断のほか、リンパ

湘南東部総合病院 外科 外来

月	火	水	木	金	土
午前	櫻井嘉彦 医師	中山祐次郎 医師	櫻井 医師	伊吹 省 医師	
午後			中山 医師		



医療法人社団 湘南東部総合病院 0467-83-9111

好奇心は成長。

みどり幼稚園では、貴重な体験から得られる学びを大切にしています。

045-881-2301

芽生えた責任感と命の尊さ

園児一人ひとりの成長を丁寧に見守りながら、知的好奇心を育む幼児教育を行なっている横浜市戸塚区の「みどり幼稚園」では、夏季に蚕（カイコ）を飼育しています。

過去問で万全に臨める12月入試

湘南医療大学附属下田看護専門学校

試験日	出願期間	発表日
11/18	11/18-11/21	11/22
12/7	11/7-12/3	12/18
1/18	12/26-1/14	1/29
2/15	1/23-2/10	2/26

11/30 学校説明会

保育士

1,200円〜

勤務地：綾瀬市、大和市、海老名市

介護のお仕事

未経験でも大歓迎

0463-23-7151

ふれあい保育園

0467-88-1263

湘南シルバーガーデン

0463-23-7151

ふれあい鎌倉ホスピタル

0467-23-1111

おそうじ好きさん!

パート 時給1162円

080-7646-1764

大学受験、年内に決着。

12/15 (日) 選抜試験

11/22 (金) ~ 12/6 (金) 出願期間

特待生入学のチャンス!

授業料 100% 免除

045-821-0115

気温が下がらなくても

冬への対策、着実な準備を 予防は早期から

四季が豊かな日本では、注意を要する病気が季節ごとに異なります。秋は、全国的にインフルエンザの予防接種が始まります。

国内では、特に夏の気温上昇が著しく、今年(2024年)7月には、熱中症の救急搬送者が1カ月間で4万3195人に上りました(消防庁サイトより)。

しかし暑さは夏だけではなく、今年は10月にも30度を超える真夏日を、数回にわたって観測しています。秋の気温上昇は、真夏に比べて注意がおろそかになり、水分が不足し体調を崩す人が少なくありません。野外でスポーツなど

インフルエンザ

- 38℃以上の突然の高熱
- 関節の痛み
- 筋肉痛

新型コロナウイルス

- 長引く咳
- 発熱
- 息苦しき
- 発熱
- 鼻水

ノロウイルス

- 吐き気
- 嘔吐
- 発熱
- 腹痛
- 下痢

マイコプラズマ肺炎

- 体のだるさ
- 発熱
- 長引く咳
- 頭痛

溶連菌

- 手足の発疹
- 発熱
- 舌の表面に赤い発疹

代表的な感染症と主な特徴

をする際には、夏を過ぎてからも注意が必要です。

例年の流行が再燃

秋にも夏のような暑さ対策をしなければならぬ一方、冬に向けた感染症の予防も始めなくてはなりません。例年、インフルエンザの予防接種は、秋に始まります。

ここ数年は、新型コロナウイルスが流行し、大半がマスクを着用していたことから、国内ではインフルエンザの罹患者が減少傾向にありましたが、最近再び増加しています。

発熱をともなう症状を有している場合、新型コロナウイルスの罹患も疑われるため、医療機関では隔離した受診などが行われます。日頃から、手洗いやワクチン接種を受けることで、安心した日々を送れるようにしましょう。

ワクチン接種の予約

インフル・新型コロナ受付開始 ふれあい鎌倉ホスピタル 平田敏樹院長

ふれあい鎌倉ホスピタルでは、インフルエンザと新型コロナウイルスの予防接種を実施しています。平田院長のお話を紹介します。

(平田院長)「今年も、インフルエンザ(以下、インフル)と新型コロナウイルス(以下、新型コロナ)の流行が懸念されています。

新型コロナのワクチンは、今年度から有償になりましたが、インフルのワクチンとともに接種を受けることが重症



ふれあい鎌倉ホスピタル 平田 敏樹 院長

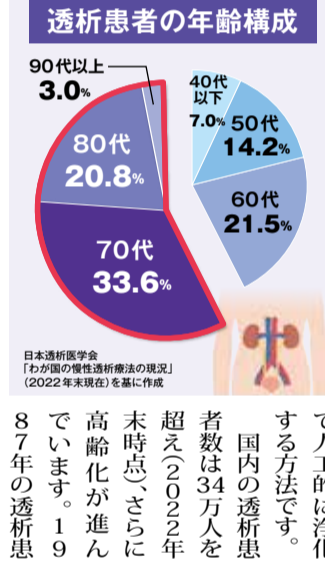
今年の流行株にそって

「インフルのワクチンは、流行するウイルス株に合わせて、毎年更新されています。ですから、そのシーズンごとの感染予防と症状軽減に効果をもたします。特に高齢者や幼児、持病をお持ちの方は重症化しやすいため、早めの

鎌倉市御成町9の5
☎0467-23-1111(代)
鎌倉駅西口から徒歩3分

透析患者の高齢化 半数が70歳以上に

体内で血液を浄化し、老廃物を尿として排出している「腎臓」。この機能が低下し、体



内血液を浄化できなくなつた状態で「透析」という、体外で人工的に浄化する方法です。国内の透析患者数は34万人を

透析にもチーム医療 取材協力

「ふれあい平塚ホスピタル」では、チームで人工透析治療を行なっています。多職種がそれぞれの専門性を活かし、透析患者に必要な医療を提供しています。

ふれあい平塚ホスピタルでは、医師が透析治療を担当するだけでなく、看護師や臨床工学士、リハビリ療法士などの医療者が連携し、それぞれの患者ごとに必要なサポート、どのようなメリットが生まれていますか?



「透析効果をあげるために、患者さまを多角度から把握することができると、例えば高齢患者さまには、フレイルの予防の実施などが可能になります」

者の平均年齢は52.08歳でしたが、2022年には69.87歳となり、35年間で約18歳も上がりました。割合では、70代以上が全体の半分以上を占めています。↑上ラフ参照。

透析患者の日常管理(食事や水分など)は避けられないことですが、現代は高齢者の独居が増え、透析生活の維持だけでなく、通院も難しい状態の人が多くなっています。送迎や全身管理まで行なっている施設で透析を受けることは、とても大切です。

も、当院の特徴です。平塚市内または大磯町からの外来透析患者さまには、無料送迎を行なっておりますが、もしも入院療養が必要になった場合は、当院でお受け入れが可能です。通院での透析治療から

もしもの時の入院まで、一つの病院内で切れ目なくしっかりと対応できますので、安心して治療をお受けいただけると思います。また、医療内容によっては、所属の「ふれあいグループ」の連携を活かし、近隣の湘南東部総合病院や茅ヶ崎中央病院などへの迅速な紹介もできます。

「はい。さらに当院では、ご家族の旅行などによって数日間わたってご自宅生活に不安が生じる場合など、透析患者さまとご家族のニーズに合わせて、一時的な短期入院にも柔軟に対応しております。詳細は、お気軽にお問い合わせください。」

常勤も!非常勤も! 看護師・准看護師 大募集!

「認知症ケア」を学びたい。
ブランクがあって、再就職に不安が...
とにかく早く復職したい!!!!
取得した免許がもったいない!

ご応募・お問合せ
☎0467-54-2255
(総務課・内田、真々田)

湘南さくら病院
茅ヶ崎市下寺尾1833

チャンス! 介護スタッフ 2名 大募集!

介護付有料老人ホーム
ナーシングローズヴィラ鎌倉
☎0467-42-8666
rosevilla@fureai-g.or.jp

人柄重視 資格取得を支援 人に喜んでもらう仕事

オンライン 医学講座

PC/スマホ/タブレットを使ってネットでご自宅視聴を!

日時 12月25日(水) 15:00から

講師 ふれあい平塚ホスピタル リハビリテーション科 木場 竜雅 理学療法士

医学講座

会場: 湘南東部総合病院 東館 講堂

日時 11月29日(金) 14:00から

講師 湘南東部総合病院 麻酔科(緩和ケア担当) 武田 康二 医師

知っておこう、膝痛(ひざづ)のこと~自宅できる予防と解消法~

体の関節の中でも、多くの人が悩みを抱えがちな「膝」。これについて、当院の理学療法士が、痛みのしくみや原因を丁寧に説明していきます。膝痛の解消法もお伝えしますので、講座でレクチャーを受けながら、ご家庭で実際に試してみませんか。

視聴には、事前にお申込みが必要です

右のQRコードから、
当院ホームページの
「お申込みフォーム」
を表示できます。

視聴希望の方は、こちらのページから事前にお申込み(ご予約)をお願いいたします。

带状疱疹とワクチンについて(仮題)

今、テレビのコマーシャルなどでも見かけるようになった「带状疱疹ワクチン」。50代以上を中心に、この予防接種を受ける方が多くなっています。では、このワクチンはどのような効果があるのでしょうか?当院の医師が、带状疱疹について解説します。

会場(当院)にてお聞きいただく講座です

交通アクセス
茅ヶ崎駅や香川駅などから無料の病院直通バスをご利用いただけます。

不明点などは、お気軽にお電話でお問合せください。