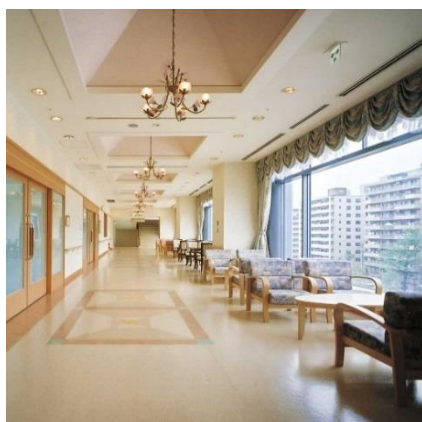




# Fureai Yokohama Hospital

～ 入院される患者様へ～

---



ふれあい横浜ホスピタル

<http://www.fureai-g.or.jp/fyh>

# 入院について

入院に関する手続き・入院費の精算は1階の入退院受付にて行います。  
受付時間は 月～土（日・祝祭日・年末年始を除く） 9：00～17：00 までとなります。

## ◇ 入院の際にお持ちいただくもの

- 1) 診察券
  - 2) 健康保険証・その他医療証(該当者のみ)
  - 3) 入院保証金(大部屋5万円、個室10万円)
  - 4) 入院証書(印鑑)
  - 5) 退院証明書
    - ・他病院から転院されてくる患者様はご持参下さい。
  - 6) 洗面用具(歯ブラシ・歯磨き粉・電気髭そり)
  - 7) 寝巻き等(レンタルあり)
  - 8) 着替え(下着・その他)
  - 9) 履物等
  - 10) マグカップ等持ち手のついたコップ
  - 11) バスタオル・フェイスタオル(整形外科にて入院される場合は治療の為2枚必要です)
  - 12) ティッシュペーパー
  - 13) イヤホン(テレビ等使用される方はお持ちください)
- \*他院からお薬を貰っている方は薬の説明書をご用意下さい。  
\*ご自宅からのオムツ等の持ち込みはご遠慮ください。  
\*紛失防止のため、持ち物には全てお名前をご記入ください。  
\*貴重品の保管はベッドサイドロッカーにて各自でお願い致します。  
→鍵の必要な方は病棟クラークまでお申し出下さい。
- \*電気製品を使用される場合には、病院職員にご相談ください。  
携帯電話・パソコンの持ち込みについては可能ですが、病室での使用は禁止しております。

入院中に必要な物品を下記の通り扱っておりますので必要な方はご利用下さい。

入院セット 2,200円

(使用しないものがある場合でも割引にはなりません)

- ボディーソープ、シャンプー&リンス、ティッシュペーパー、歯磨きセット(歯ブラシ、歯磨き粉、コップ)、ヘアブラシ、マグカップ

レンタルセット 440円/1日

- 寝巻き、フェイスタオル、バスタオル

個別販売

- ティッシュペーパー 1箱110円

オムツ・・・使用量、利用回数に応じた実費の負担

\*内訳\*

- ・オムツM 194円/1枚
- ・オムツL及びLL 270円/1枚
- ・パンツ型オムツ 270円/1枚
- ・ケアパット 97円/1枚

# 入院中の生活について

## ○ ネームバンドの着用

当院では患者様の誤認を防ぐため、原則ネームバンドの着用をお願いしております。

## ○ お 食 事

食堂または病室でのお食事となります。  
毎回食事前にお茶を病棟スタッフがお持ちします。

朝 食	昼 食	夕 食
8:00	12:00	18:00

## ○ 食品の持ち込み

患者様には食事制限などがある方もいらっしゃいますので食品をお持ち込みになる場合は必ず看護師にお申し出ください。

また、患者様同士で食品のやり取りは行わないでください食品を持ち込みされた場合、食中毒などの危険性がありますので、賞味期限などを確認し各自で管理をお願い致します。

## ○ 外出・外泊

担当医の許可が必要になります。許可が出ましたらナースステーションにて手続きをお願い致します。

## ○ 公衆電話

1階外来フロアにございます。

## ○ 液晶テレビ・冷蔵庫

テレビをご覧の際、他の方の迷惑にならないようイヤホンをご使用ください。  
各病床の液晶テレビはテレビカードでご利用いただけます。（差額室を除く）

カード販売機	3・7病棟デイルーム <1枚1,000円>
--------	-----------------------

\* カードは現金と同じです。取り扱いは十分ご注意ください。

## ○ 個室について



《設備について》  
冷蔵庫・シャワールーム・ロッカー  
テレビ・テーブル・イス・トイレ  
が設置されています。

←こちらは23, 100円のお部屋になります。

### 《1人部屋》

908号室	1日につき	28,600
901~907号室	1日につき	23,100
909~911号室	1日につき	12,100

【1日につきとは、24時を起点としています。料金はすべて税込です】

※その時の空き状況によりご希望の部屋(料金)に添えない場合がありますのでご了承下さい。

# 患者様・ご家族様へのお知らせ

## ☆ 面会時間

曜日	面会時間
月曜～土曜	15:00～20:00
日曜・祝日	10:00～20:00

\* 患者様の状態によっては面会の制限をお願いすることがあります。

\* 感染予防のため、入室の前に手洗い等お願いいたします。

## ☆ ご家族の付き添い

病状によっては、付き添うことができます。看護師にご相談ください。

## ☆ 医師との面談

担当医師との面談をご希望の際は担当看護師までお申し出ください。

また、こちらからご連絡を取らせて頂くこともございます。

## ☆ 貴重品

入院時は、多額の現金や貴重品は、お持ち込みにならないようお願い致します。

どうしても持ち込みが必要な場合は、病院スタッフへご相談下さい。

万が一、盗難や紛失があった場合でも、当院では、責任を負えませんので、ご了承下さい。

## ☆ 入院・退院時間について

通常は午前退院、午後入院となっておりますが病状によっては異なる場合もございます。

## ☆ 自動販売機・売店

地下1階にございます。

売店営業について

営業時間：10:00～16:00まで

お休み：日曜日・祝日・年末年始

## ☆ 各種書類

診断書および保険・医療費の証明書が必要な方は、

1階医事課受付までお申し出ください。

# 入院費の精算について

## ①請求書について

当院では、原則として月末締め翌月11日以降に請求書を病室にお持ちいたします。  
お手元に届きましたら、当月中に1階会計窓口にてご精算下さい。  
(退院される方は、退院日に前月分と退院月の精算が出来ます)

## ②退院について

退院会計と引き換えに退院許可証を発行しております。  
退院許可証をナースステーションに提示したあと、退院となります。

※ 領収証の再発行はできませんので、大切に保管してください。

※ 健康保険証、その他医療証は毎月必ず1階入院受付にご提示ください。

# ご注意ください

## ① ふれあいグループは施設内全面禁煙とさせていただきます。

施設内での喫煙・飲酒、他の患者様の迷惑になる行為が判明した場合は退院していただく場合がありますのでご注意ください。

## ② 電気製品の持ち込みについて

お持込頂けない物もございますので、必ず事前にご相談ください。  
お持込みの電気製品等の破損・故障に関しては当院では責任を負いかねますので予めご了承ください。

## ③ 医師や職員への謝礼や贈り物は、お断りしております。

## ④ 両替は致しかねますご了承ください。(必要の場合は予めご用意ください。)

## ⑤ 一部の場所(個室・デイルーム)を除き、院内での携帯電話は使用禁止となります。 医療機器に影響を与える可能性がありますので、万一お持込の場合は電源をお切りくださいますようお願いいたします。

※ 院内で職員が使用しております電話は医療用です。

## ⑥ 8階産婦人科病棟及び9階個室病棟のみWiFiを使用可能ですが、それ以外の病棟は使用出来ませんので、ご了承ください。

# 相談窓口のお知らせ

当院では、患者又はその家族からの病気に関する医学的な質問並びに生活上及び入院上の不安等、様々な相談に対応する窓口を設置しております。

- \* 入院についてのご相談
- \* 身体障害者手帳や介護保険など社会保障制度のことが知りたい
- \* 療養中の様々な心配ごと
- \* 医療費や生活費の心配について
- \* 在宅への準備や、施設入所等について

お電話でもご相談を受け付けております。  
下記連絡先までお気軽にお問い合わせ下さい。  
電話：045-681-5101  
受付時間：月～土 9：00～17：00

## 居宅介護支援センターの案内

ご利用者様・ご家族様の気持ちを第一に考え、安全で安心できる医療と介護を提供する為に、地域の関連機関と連携を図りつつ皆様がより健康で充実した在宅生活を送れるよう努力して参ります

訪問看護・訪問介護・訪問リハビリ  
通所リハビリ等の各種サービスに関して  
ご利用・ご相談などありましたら  
下記までお気軽にお問い合わせ下さい。  
ふれあい横浜居宅介護支援センター

TEL 045-222-8515

FAX 045-222-8488

